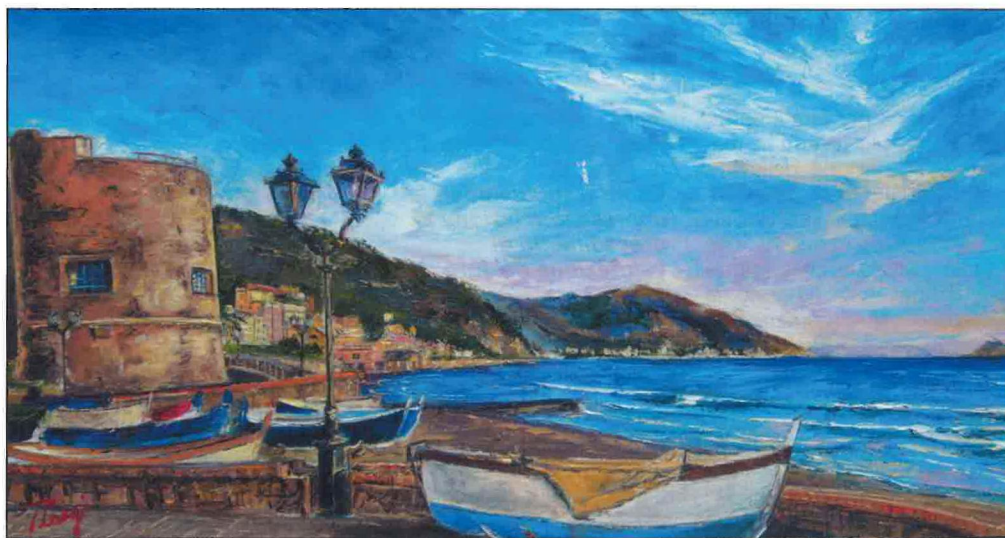


Pierluigi Colombo alla Sala d'Arte Santa Maria Scolpire con i colori

Gianluigi Marcora

BUSTO ARSIZIO - Dipingere. Lo fa con maestria. Ci aggiunge la specializzazione. Le opere di Pierluigi Colombo, hanno uno stile "forte", quasi passionale. **"Scolpire con i colori"** non è un motto, ma lo diventa quando la "storia" ne esalta l'evoluzione e specchia nello spazio d'una tela, ritrattistica e paesaggi; emozioni da centellinare col cuore e visione completa dell'orizzonte.

In **"Italian Challenge"** c'è la passione per mare e vela. Onde che si muovono corpose sotto uno scafo teso nella fatica. Il Pittore ne esalta il movimento. Fa compiere alla vela e agli uomini di bordo, le mo-



Laigueglia - Le luci dell'alba.
Cm. 30 x 60.
Tecnica: olio a spatola su multistrato.

A sinistra: **Laigueglia**
La voce del silenzio.
Cm. 30 x 60.
Tecnica: olio a spatola su tela.

Sotto: **Italian Challenge.**
Cm. 60 x 100.
Tecnica: olio a spatola su tela.



venze coordinate dal moto del mare, in un sublime turbino di natura e sensazioni; di godibilità e analisi dei movimenti. I colori sembrano delicati, ma non del tutto. Racchiudono l'impeto dell'Artista e rispecchiano il carattere di chi mette la buona volontà in ogni azione.

Ne nasce un cromatismo struggente. In esso c'è l'intensità del colore e il calore del sentimento.

In **"Laigueglia, le luci dell'alba"** trovi il sospiro del cielo. Nel bell'azzurro della riva, i cirri si rincorrono lieti e quasi si "compiacciono" coi lampioni in sentinella, a proteggere una barca in solitaria dentro la darsena. Il paesaggio è silente.

Non c'è il fruscio delle onde.

Non c'è il pescatore. Laigueglia mostra la forza delle montagne e la torre contro i flutti.

Ben differente in **"Laigueglia, la voce del silenzio"**, stesso scenario, ma con le impressioni capovolte. Il "silenzio" lo si avverte proprio oltre la voce del mare. Il cielo protegge nel suo blu intenso, il panorama.

Le luci "guardano" l'infinito, le finestre sono chiuse e le barche sono immobili, in "ansia" per chi non c'è. Pierluigi Colombo "scolpisce" coi suoi colori l'intero mondo circostante. Lo fa suo, gli detta i ritmi, gli dà il colore dei suoi sentimenti. Questo "mondo" di Laigueglia è il mondo di Colombo. E' un messaggio che parla da sé.

Colori come le parole, cromatismo come analisi sensoriale.

Per gustare i lavori di Pierluigi Colombo meglio visitare la mostra che si inaugura domenica 11 maggio prossimo alle ore 17.30 presso la **Sala d'Arte** attigua al **Santuario Santa Maria di Piazza**, a Busto Arsizio.

E proseguirà sino al 25 maggio con i seguenti orari: da martedì a venerdì, dalle ore 17.00 alle 19.00 mentre sabato e festivi dalle ore 10.30 alle 12.30 e dalle ore 16.00 alle 19.30

Lo studio pittorico di Pierluigi Colombo con esposizione permanente è a Laigueglia (SV) in via Dante 206 - per un contatto telefonico 335 7886 551.

